

Touch_ITC3

Datenblatt



Touch_IT-C3

Das 3,5" TFT Display mit 320 x 480 Pixel und 256 Farben dient zur Visualisierung und Steuerung in KNX-Anlagen.

Das Touch_IT-C3 hat ein sehr flaches (8mm) Aluminiumgehäuse in den Maßen (80 x 80mm) und im Unterputz einen Anschluss für einen externen 1-Wire Temperatursensor. Dort befinden sich auch der SD-Kartenzugang und der USB-Anschluss.

Zur Befestigung in einer Standard (60/68 mm)- Unterputzdose dient ein Montagering und eine Feststellschraube. (im Lieferumfang enthalten)

Das Touch_IT C3 verfügt über einen integrierten KNX-Busankoppler und benötigt eine Zusatzspannung von 9 .. 32VDC / 2,5W.

Das Touch_IT C3 muss mit der ETS (EIB Tool Software) und dem Anwendungsprogramm **TouchIT_V2.knxprod** projektiert werden.

>siehe auch **1300_Manual_Touch_IT_V2.pdf**

Bedienelemente und Seitenlayout sind über die ETS parametrierbar.



Technische und funktionale Basisdaten

- 3,5" TFT Display mit 320 x 240 Pixel und 256 Farben
- resistiver Touchscreen
- Anschluss für externen 1-Wire Temperatursensor
- Vollständige Inbetriebnahme über ETS5®
- Linux-Betriebssystem für einfache Systemerweiterung
- MicroSD-Kartenslot zur Speichererweiterung (ohne Karte)
- USB-Port zur Konfiguration
- Stromversorgung mit 2. Adernpaar oder über USB-Port
- KNX-Buslast <=10mA
- Montage in Standard-Unterputzdose 60/68mm

Touch_IT-C3-AE	Metallgehäuse mit Fase Aluminium sandgestrahlt eloxiert	22410200
Touch_IT-C3-AW	Metallgehäuse mit Fase Aluminium weiß pulverbeschichtet	22410201
Touch_IT-C3-SAE	Metallgehäuse kantig Aluminium sandgestrahlt eloxiert	22410300
Touch_IT-C3-SAS	Metallgehäuse kantig Aluminium geschliffen eloxiert	22410303
Touch_IT-C3-SAB	Metallgehäuse kantig Aluminium geschliffen schwarz eloxiert	22410304
Touch_IT-C3-SAW	Metallgehäuse kantig Aluminium weiß pulverbeschichtet	22410301

Hauptfunktionen

- 6 Anzeigeseiten mit jeweils bis zu 8 Bedienelementen mit jeweils bis zu 4 KNX-Kommunikationsobjekten
- Schalten und Dimmen der Beleuchtung
- RGB-Steuerung mit Farbwähler
- Anzeige des Schaltzustandes im Gebäude
- Handhabung von Rollläden/Jalousien
- Akustische und optische Alarmfunktionen
- Anzeige von Objektzuständen als Klartext
- Anzeige und Einstellung von Heizungsregelungsparametern
- Steuerung von Multiroom-Audiosystemen
- Anzeige von Temperaturen
- Wochenschaltuhr
- Astronomische Zeitschaltuhr für sonnenuntergangs-/sonnenaufgangsgesteuerte Steuerungen
- Datenprotokollierung und On-Display-Diagrammfunktion
- Interne Szenen mit 32 Aktionsobjekten und programmierbaren Verzögerungen
- Logikfunktionen können in einer Skriptsprache implementiert werden.
- Separate Anzeigeseite für Alarmzwecke
- Jede Seite und jedes Element kann durch globale oder dedizierte Passwörter geschützt werden.
- Verschiedene Layouts, visuelle Stile und Standby-Optionen
- Viele Sprachen verfügbar
- Zeichengrößen und Stile sind wählbar.
- Möglichkeit für benutzerdefinierte Layouts, Symbole, Bildschirmschoner usw.

d3 / Änderungsvorbehalten

Technische Daten	
Display	3,5" TFT Farbdisplay (320x240 RGB) (256kcolor) touchscreen
Prozessor	200MHz 32-Bit ARM
Hintergrundbeleuchtung	LED-Hintergrundbeleuchtung
Parametrierung	ETS5®
Max. Anzahl Elemente	8 Elemente je Seite (jedes mit bis zu 4 Objekten)
Max. Seitenanzahl	5 Steuerseiten + 1 Alarmseite oder 6 Steuerseiten
Umgebungstemperatur, Lager	-5..+45°C
Umgebungstemperatur, Betrieb	-20..+55°C
Busspannung	21..32 VDC
Busstrom	Max. 10mA
Zusatzspannung	9..32 VDC / 1,5W
Bus-Koppelmodul	Integriert
Inbetriebnahme via ETS	Touch_IT_V2.knxprod
Anschlüsse Unterputz	KNX-2-pol. Klemme (rot / schwarz) AUX-2-pol. Klemme (gelb/ weiß)
Externer Anschluss	1-Wire Temperatursensor
Schutzgrad	IP20
Installationsart	Unterputzmontage
Gehäuse	Diverse siehe Tabelle 1
Gehäuseabmessungen	(80x80x8)mm (LxBxH)
Artikelnummer	22410301xxx siehe Tabelle 1

Elektrische Sicherheit

Verschmutzungsgrad:	2 (EN 60664-1)
Schutzart:	IP20 (EN 60529)
Schutzklasse:	III (IEC 1140)
Überspannungsklasse:	III (IEC 664-1)
Bus Schutzkleinspannung SELV:	21 ÷ 32 V DC
Bezugsnormen:	EN 63044-3

Elektromagnetische Verträglichkeit

Bezugsnormen:	EN 63044-5-1 / EN 63044-5-2
---------------	-----------------------------

Umweltspezifikation

Bezugsnormen:	EN 50491-2
Betriebstemperatur:	-5 °C +45 °C
Lagertemperatur:	-20 °C +55 °C max. 90%
Relative Luftfeuchtigkeit (nicht kondensierend):	max. 90%
Installationsumgebung:	innen, trockene Orte

d3 / Änderungsvorbehalten

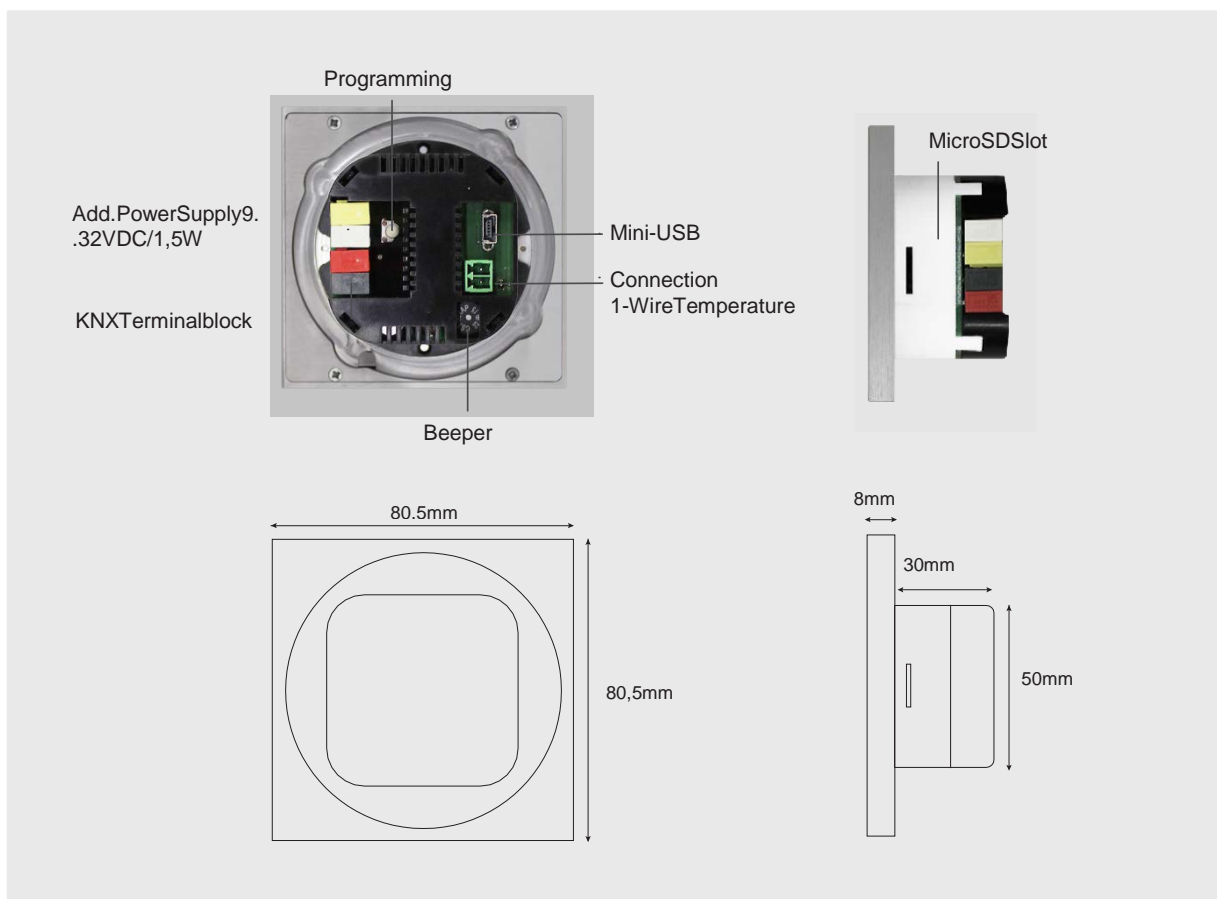
Verhalten bei Busspannungswiederkehr

Alle mit der ETS vorgenommenen Einstellungen bleiben erhalten.

Programm laden und Gerät zurücksetzen

Reagiert die Visualisierung aufgrund einer Fehlfunktion oder einer fehlerhaften Konfiguration der Programmierung nicht, kann die gesamte Projektierung durch Drücken der Programmier Taste gelöscht werden. Das Gerät wird in den Auslieferungszustand zurückgesetzt. Bitte halten Sie die Programmier Taste gedrückt, während Sie die Stromversorgung anschließen, und warten Sie, bis die Anwendung zur Touchscreen-Kalibrierung erscheint. Normalerweise dauert dies 40-60 Sekunden. Nach Eingabe der Kalibrierpunkte können Sie Ihren Antrag erneut übermitteln.

Steckerbeschreibung | Abmessungen



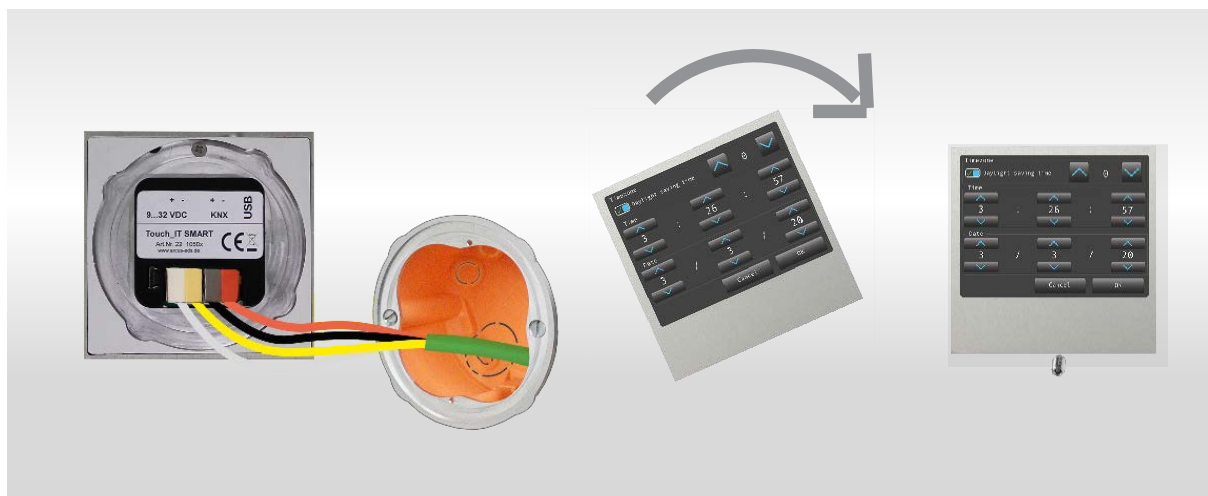
Inbetriebnahme

Die Inbetriebnahme des KNX Display erfolgt über die ETS (EIB Tool Software) und die entsprechende Anwendungssoftware. Bei Auslieferung ist das Gerät unprogrammiert. Alle Funktionen müssen über die ETS parametrieren und programmiert werden.

Siehe auch > [1300_Manual_Touch_IT_Serie](#)

d3 / Änderungen vorbehalten

Installation



Das Display ist für den Unterputzeinbau konzipiert. Die Schutzart ist IP20.

Die Montage erfolgt über den Tragring. Zur Fixierung dient eine Feststellschraube Typ Torx-6. Bitte achten Sie darauf, dass elektronische Teile bei der Installation nicht durch Werkzeuge oder Kabelenden beschädigt werden.

Das Gerät darf für dauerhafte Inneninstallationen in trockenen Räumen innerhalb von Wanddosenhalterungen verwendet werden.

WARNUNG

- Das Gerät darf nicht an 230V Leitungen angeschlossen werden.
- Die geltenden Sicherheitsvorschriften sind zu beachten.
- Das Gerät muss von einer autorisierten Fachkraft montiert und in Betrieb genommen werden.
- Die geltenden Sicherheits- und Unfallverhütungsvorschriften sind zu beachten.
- Das Gerät darf nicht geöffnet werden. Alle fehlerhaften Geräte sollten an den Hersteller zurückgesendet werden.
- Für die Planung und den Bau von Elektroinstallationen sind die einschlägigen Richtlinien, Vorschriften und Normen des jeweiligen Landes zu berücksichtigen.
- Der KNX-Bus ermöglicht das Versenden von Befehlen an die Aktoren des Systems.
- Stellen Sie immer sicher, dass die Ausführung von Remote-Befehlen nicht zu gefährlichen Situationen führt und dass der Benutzer immer eine Warnung darüber erhält, welche Befehle remote aktiviert werden können.
- Der KNX-Bus ist generell nicht für sicherheitsrelevante Installationen geeignet.

Impressum

Herausgeber: Arcus-EDS GmbH, Rigaer Str. 88, 10247 Berlin
Verantwortlich für den Inhalt: Hjalmar Hevers, Reinhard Pegelow

Nachdruck, auch auszugsweise, nur mit Genehmigung der Arcus-EDS GmbH gestattet.
Alle Angaben ohne Gewähr, technische Änderungen und Preisänderungen vorbehalten.

Haftung

Die Auswahl der Geräte und die Feststellung der Eignung der Geräte für einen bestimmten Verwendungszweck liegen allein in der Zuständigkeit des Käufers. Für diese wird keine Haftung oder Gewährleistung übernommen. Die Angaben in den Katalogen und Datenblättern stellen keine Zusicherung spezieller Eigenschaften dar, sondern ergeben sich aus Erfahrungswerten und Messungen. Haftung für Schäden, die durch fehlerhafte Bedienung/Projektierung oder Fehlfunktionen der Geräte entstehen, ist ausgeschlossen. Vielmehr hat der Betreiber/Projektierer sicher zu stellen, dass Fehlbedienungen, Fehlprojektierungen und Fehlfunktionen keine weiterführenden Schäden verursachen können.

Sicherheitsvorschriften

Achtung! Einbau und Montage elektrischer Geräte darf nur durch eine Elektrofachkraft erfolgen. Die Einhaltung der entsprechenden Sicherheitsvorschriften des VDE, des TÜV und der zuständigen Energieversorgungsunternehmen sind vom Käufer/Betreiber der Anlage sicherzustellen. Für Mängel und Schäden, die durch unsachgemäßen Einsatz der Geräte oder durch Nichtbeachtung der Bedienungsanleitungen entstehen, wird keine Gewährleistung übernommen.

Entsorgung



Das Symbol der durchgestrichenen Mülltonne auf dem Gerät oder der Verpackung bedeutet, dass das Produkt am Ende seiner Nutzungsdauer nicht mit anderem allgemeinen Abfall entsorgt werden darf.

Gewährleistung

Wir leisten Gewähr im Rahmen der gesetzlichen Bestimmungen.
Bitte nehmen Sie im Falle einer Reklamation mit uns Kontakt auf und schicken Sie das Gerät, mit einer Fehlerbeschreibung, an unsere unten genannte Firmenadresse.

Hersteller



Das CE-Zeichen ist ein Freiverkehrszeichen, das sich ausschließlich an die Behörde wendet und keine Zusicherung von Eigenschaften beinhaltet.



Eingetragenes Warenzeichen der Konnex Association

d3 / Änderungsvorbehalten